

差出人: csih@googlegroups.com は hidekih@wine.plala.or.jp の代理
送信日時: 2019年2月24日 日曜日 21:24
宛先: csih@googlegroups.com
件名: [CSIH] 中部産業遺産研究会 ニュースレター 電子メール版 2019年2月24日発行
添付ファイル: 愛知ブランド書籍の説明.pdf; 依佐美送信書記念館特別企画展案内.pdf

◆ 中部産業遺産研究会 ニュースレター 電子メール版 2019年2月24日発行 ◆

【中部産業遺産研究会の入会案内はこちら】
<http://csih.sakura.ne.jp/nyuukaiannai.html>

【中部産業遺産研究会のホームページはこちらから】
<http://csih.sakura.ne.jp/index.html>

【中部産業遺産研究会の書籍のご案内】
<http://csih.sakura.ne.jp/syoseki.html>

【CONTENTS】

【1】中部産業遺産研究会・関連団体の行事予定

【2】第157回定例研究会・見学会（国友鉄砲の里資料館・長浜鉄道スクエア）のご案内【再送】

【1】中部産業遺産研究会・関連団体の行事予定

●第157回定例研究会・見学会 2019年3月24日(日) 12:00~16:40 (現地集合・現地化遺産・雨天決行)
見学先: 国友鉄砲の里資料館・長浜鉄道スクエア
(詳細は以下を参照)

●2019年度総会・第158回例会 2019年5月18日(土) 名城大学校友会館(天白キャンパス正門前)
(総会終了後、本年1月23日にお亡くなりになった中部産業遺産研究会元会長である田中浩太郎名誉顧問の追悼行事を開催する予定。)

●佐々木享没後5周年記念シンポジウム(後援事業) 2019/11/23 13:00~19:00 名古屋大学

【2】第157回定例研究会・見学会（国友鉄砲の里資料館・長浜鉄道スクエア）のご案内【再送】

第157回定例研究会・見学会では、国友鉄砲の里資料館・長浜鉄道スクエアの見学を開催致します。
中部産業遺産研究会の会員のほか、会員のご家族、友人のご参加も可能です。

開催日 3月24日(日)

集合 12時にJR北陸本線長浜駅改札口前に集合してください(現地集合・現地解散)。

【ご参考】

<参考> 行き鉄道利用の場合の目安 ※時刻は2019年1月現在です

豊橋 → 名古屋 → 米原着・米原発 → 長浜
08:09 → 09:02 → 10:10 10:30 → 10:40 街歩き&昼食コース(お勧め)
08:39 → 09:31 → 10:40 11:01 → 11:10 ゆったり昼食コース(お勧め)
09:03 → 10:00 → 11:17 11:30 → 11:40 (大垣で乗換) 急いで!軽食コース

【3】トヨタ産業技術記念館 第8回 さんぎ大学 講演会のご案内【New】

トヨタ産業技術記念館では、以下の通り、第8回「さんぎ大学 講演会」を開催致します。

今回は自動車館の展示にまつわる話しを二つご用意致しました。まずはつい先頃追加展示しました初代クラウン（スタンダード）と初代カローラ（スプリンター）の話しです。この2台のレストアをお願いした木村治夫氏は、“日本のレストアの権威者”と評され、またその実績を認められ、一昨年日本自動車電導入りも果たしています。

今回はその木村氏にお越し頂き、旧車の収集からこだわりのレストアまで、幅広くお話し頂きます。

二つ目は終戦直後に国内製造されたプレス機の話です。当館所有 1947（昭和 22）年製プレスの分解調査結果を基に、当時の時代背景から説き起こし、プレス機の特徴を照会します。

今回は実物観察を交えながら、ご希望の方には実際に操作して頂く機械も設けております。

終戦直後の苦しい維持期、過酷な条件下、プレス機を作り上げた先人の想いに触れていただければ幸いです。

日時 2019年3月30日 土曜日 14:30~16:30

会場 トヨタ産業技術記念館 ホールA（名古屋市西区則武新町 4-1-35、名鉄栄生駅下車徒歩 5 分）

内容

「真の自動車レストアを目指して」～産業遺産としての古いクルマのレストア活動～

講師：木村 治夫氏（元・株式会社キムラ電熔機製作所 代表）

「終戦直後の国産プレス機の考察」～1947（昭和 22）年製 200 トンプレスの分解整備を通じて～

講師：桔梗 千明氏（トヨタ産業技術記念館 館員）

参加費 無料です。参加申し込みは必要ありません。

ご都合の付く方はぜひ、おいで下さい。

【3】書籍案内『愛知ブランド企業の底デカラ Vol. 2』のご案内／赤崎真紀子【New】

「愛知ブランド」は、愛知県が製造企業の申請を受けて評価し、優秀な企業を認定する事業。その 15 周年を記念して、昨年『愛知ブランド企業の底デカラ Vol. 2』が出版されました。

出版社は共同通信社。編著者は中部産業遺産研究会の会員でもある(株)カーネルコンセプトの赤崎真紀子です。

購入ご希望の方は主要書店、Amazon、または(株)カーネルコンセプト

aichi-brand@kernel.co.jp にお申し込み下さい。

◎仕様：A5 サイズ、176 ページ、オールカラー、価格：1,000 円（税別）

詳細は添付ファイルを御参照下さい。

【4】依佐美送信所記念館特別企画展「依佐美送信所竣工90周年記念展示会」のご案内【New】

2019年3月2日土曜日～5月19日日曜日の間、依佐美送信所記念館において竣工・開局 90 周年を記念した特別企画展が開催されます。

初公開の資料も多数展示されます。また、展示期間中、ボランティアによるガイドもあります。

詳細は添付のPDFファイルを御参照下さい。



中部産業遺産研究会のニューズレターは電子メールアドレスをお持ちの会員の皆様に Google グループのメーリングリストのシステムを使って配信しています。

配信元：中部産業遺産研究会 会報編集委員・広報幹事 橋本 英樹

Home Page URL : <http://csih.sakura.ne.jp/> E-mail : hidekih@wine.plala.or.jp Copyright 2002-2018 The Chubu Society For The Industrial Heritage, Allrights reserved.



このメールは Google グループのグループ「中部産業遺産研究会」の登録者に送られています。

このグループから退会し、グループからのメールの配信を停止するには csih+unsubscribe@googlegroups.com にメールを送信してください。

<https://groups.google.com/group/csih> からこのグループにアクセスしてください。

その他のオプションについては、<https://groups.google.com/d/optout> にアクセスしてください。

『愛知ブランド企業の底デカラ Vol.2』

「愛知ブランド」事業が15周年を迎えたのを機に、愛知県産業労働部産業振興課の協力を得て(株)カーネルコンセプト コンテンツ企画室(KCC)の企画・取材・編集で制作。認定企業紹介(80社)と愛知のものづくりパワーをアピールする書籍。お申込みは書店 または Amazon または KCC へ！

< 書籍の概要 >

1. 書名：『愛知ブランド企業の底デカラ Vol.2』

2. INDEX：

- ・巻頭 「愛知ブランド事業15周年に寄せて」 大村秀章 愛知県知事
- ・特集Ⅰ「愛知県は、ものづくり日本一！」
「製造品出荷額、連続40年間日本一」「愛知県のトップシェア産品」「世界のなかの愛知」
ものづくりの源流「からくりからロボットテクノロジーへ」
- ・特集Ⅱ「BtoB企業が支えるものづくり」
「クルマ&航空宇宙のものづくり」「ここにもある！愛知ブランド製品」
- ・特集Ⅲ「地域産業界のユニークな取組み」
「伝統を守り、新時代に生きる匠の技」「“環境”テーマに地域の企業が協働！」「羽ばたけ！愛知の医療機器産業」
- ・特集Ⅳ 大学生×副知事 愛知ブランドを語る座談会「森岡仙太副知事を囲んで」
- ・企業紹介：「食料品・飲料」「木材・紙加工」「化学・プラスチック」「鉄鋼・金属」各種機械器具
「電子部品・電気機械器具」「輸送用機械器具」「その他」の計8ジャンルで紹介 (付)愛知ブランド全社(371社)リスト



出版社：株式会社共同通信社 価格：1,000円(税抜)

編著：株式会社カーネルコンセプト(KCC)

協力：愛知県産業労働部 贈呈：全国の大学・工業高校に500冊

愛知ブランド書籍制作事務局

株式会社カーネルコンセプト コンテンツ企画室(KCC)

名古屋市中村区椿町16-8 ノノガワ名駅ビル8F

担当者：BAUD JULIE、鄭増炎

責任者：赤崎真紀子

TEL：052-459-0883 FAX：052-459-0884

MAIL：aichi-brand@kernel.co.jp

依佐美送信所記念館特別企画展

依佐美送信所

竣工90周年記念展示会

平成31年3月2日(土)～5月19日(日)

会場：依佐美送信所記念館（フローラルガーデンよさみ内）

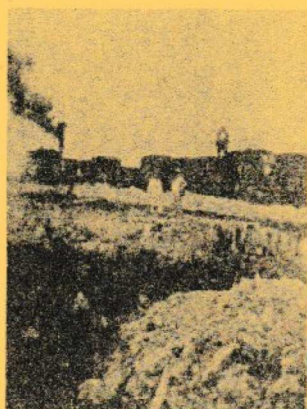
愛知県刈谷市高須町石山2-1

開館時間：午前9時から午後5時

休館日：月曜日（祝日の場合は翌日）

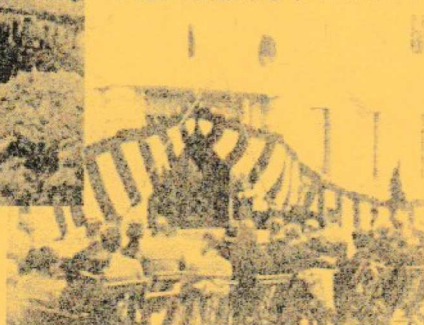


依佐美送信所の竣工・開局90周年を記念し、その歴史を写真と展示物で振り返ります。初公開の資料が多数展示されます！一度来館された方も、初めての方も、この機会にぜひご来館ください！



鉄道による建設資材
運搬（1927年）

依佐美送信所開局（1929年）



（ガイドのご案内）

展示会開催中、下記時間帯でボランティア
がガイドします。

10時～12時、13時～15時

団体でガイドを希望される方は、事前に
刈谷市歴史博物館までご連絡ください。

問い合わせ先：刈谷市歴史博物館

TEL0566-63-6100

FAX0566-63-6108

主催：刈谷市

協力：依佐美送信所記念館ガイドボランティアの会