

差出人: csih@googlegroups.com は hidekih@wine.plala.or.jp の代理
送信日時: 2016年9月28日水曜日 22:55
宛先: csih@googlegroups.com
件名: [CSIH] 中部産業遺産研究会 ニュースレター 電子メール版 2016年9月28日発行
添付ファイル: ガラ紡コンサート案内.pdf

中部産業遺産研究会 ニュースレター 電子メール版 2016年9月28日発行

【中部産業遺産研究会の入会案内はこちら】
<http://csih.sakura.ne.jp/nyuukaiannai.html>

【中部産業遺産研究会のホームページはこちらから】
<http://csih.sakura.ne.jp/index.html>

【中部産業遺産研究会の書籍のご案内】
http://csih.sakura.ne.jp/syoseki/syoseki_hanpuitirann2016.3.pdf

【CONTENTS】

- 【1】 中部産業遺産研究会・関連団体の行事予定
- 【2】 臥雲辰致のふるさと松本市で「ガラ紡展示会」が開催／天野武弘【再送】
- 【3】 放送大学講座「産業とデザイン」について／八田健一郎【New】

【1】 中部産業遺産研究会・関連団体の行事予定

- 産業考古学会 2016年度全国大会 2016年11月4～6日 兵庫県西宮市 大手前大学
- 第143回例会/パネル展講演会 2016/11/27(日) 13:00～ 名古屋市都市センター
- 第144回例会 2017年1月29日(日) 会場未定
- 第145回例会/見学会 2017年3月26日(日) 新美南吉ゆかりの安城市内の産業遺産見学(予定)

【2】 臥雲辰致のふるさと松本市で「ガラ紡展示会」が開催／天野武弘【再送】

【案内チラシをこのメールに添付しました】

臥雲辰致のふるさと松本市で「ガラ紡展示会」が開催されます。
期間は9月30日～10月30日の1ヶ月間です。
会場は松本市中心街の「中町・蔵シック館」です。
ここを全館借り切った催しです。

臥雲辰致のお孫さんが企画しているものですが、産業考古学会の玉川寛治さん、中部産業遺産研究会の石田正治さんや天野武弘が協力しています。
その目的は、ガラ紡の発明者臥雲辰致の名が松本ではほとんど知られていないため、その顕彰

を兼ねての開催です。

歴史的な各種資料や展示品もご覧になることができます。

また、いま静かな人気も出始めているガラ紡製品の魅力を紹介することも企画しています。
期間中、玉川さん、石田さん、天野ほかガラ紡に関する講演や座談会もあります。
またこの展示に合わせて、名古屋を本拠とする「セントラル愛知交響楽団」のメンバーによる演奏会も企画しています。とくにこのメンバーによるミニコンサートがほぼ毎日あるのもほかにはない催しです。
さらに、ガラ紡の実機もお借りして展示し、土日を中心に実演も予定しています。

これらのスケジュールは、添付ファイルをご参照下さい。

【3】放送大学講座「産業とデザイン」について／八田健一郎【New】

次回のシンポジウム「日本の技術史をみる眼」第35回では、デザインについて取り上げる方向で検討していますが、そのテーマに関係ある放送大学の講座「産業とデザイン」（12）が来週から再放送されますのでご案内します。

チャンネル : BS 2 3 1 ~ 2 3 3 放送大学
放送時間 : 毎週火曜
15回シリーズです。

シラバスが
<http://www.ouj.ac.jp/hp/kamoku/pdf/1548450.pdf>
に公開されていますのでご案内します。

--



中部産業遺産研究会のニュースレターは電子メールアドレスをお持ちの会員の皆様に Google グループのメーリングリストのシステムを使って配信しています。

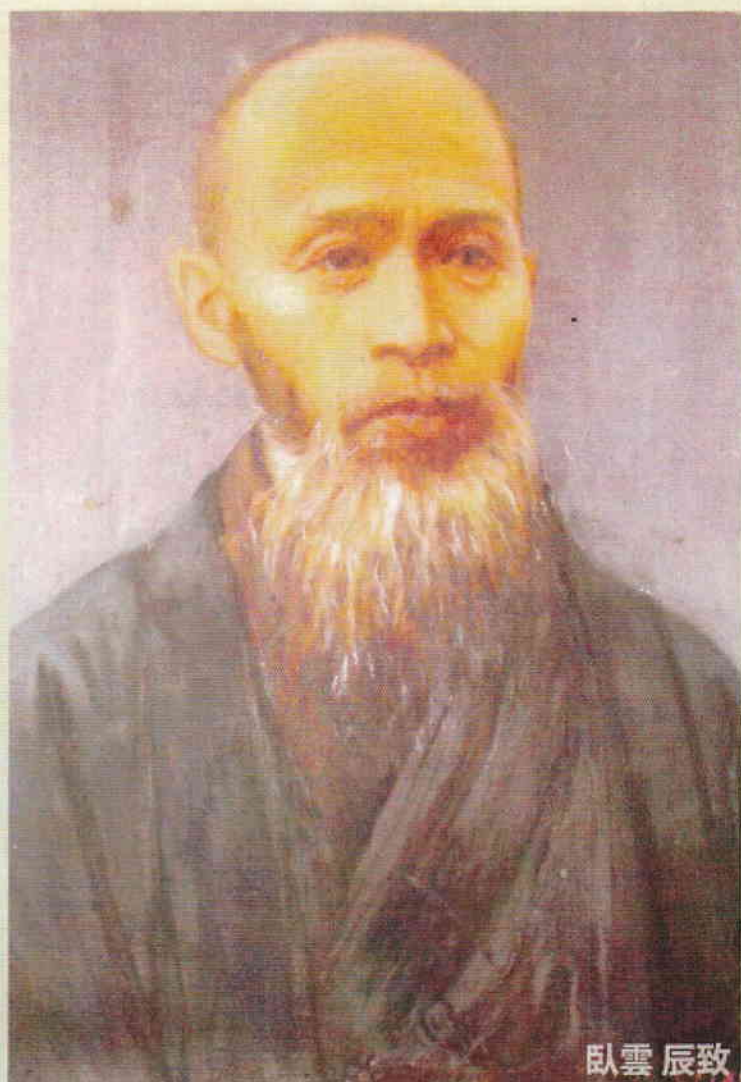
配信元：中部産業遺産研究会 会報編集委員・広報幹事 橋本 英樹
E-mail : hidekih@wine.plala.or.jp

Copyright 2002-2014 The Chubu Society For The Industrial Heritage, Allrights reserved.



このメールは Google グループのグループ「中部産業遺産研究会」の登録者に送られています。
このグループから退会し、グループからのメールの配信を停止するには csih+unsubscribe@googlegroups.com にメールを送信してください。

<https://groups.google.com/group/csih> からこのグループにアクセスしてください。
その他のオプションについては、<https://groups.google.com/d/optout> にアクセスしてください。



臥雲辰致

臥雲辰致 「ガラ紡」

臥雲辰致・日本独創の技術者

展示会

「その遺伝子を受継ぐ」



会期 2016年9月30日から10月30日
10時～17時

場所 中町・蔵シツク館 (松本中町蔵の会館)

〒390-0811 長野県松本市中央2丁目9番地15号 ☎0263-36-3053

<https://www.mcci.or.jp/www/kurassic/>

車でお越しの方は近隣の有料駐車場をご利用下さい。

【主催】ガラ紡を学ぶ会 090-8499-5118 (臥雲)

【後援】松本市、松本市教育委員会、松本商工会議所 但し、「ガラ紡コンサート」弦楽四重奏は除く

講演

講師	月日	時間	場所	テーマ
小松 芳郎	10/2 (日)	10:00 ~ 11:00	会議室 2	ガラ紡の話題
玉川 寛治	10/2 (日)	13:30 ~ 14:30	会議室 2	臥雲辰致の画期的発明 (ガラ紡)
野村 佳照	10/8 (土)	13:30 ~ 14:30	会議室 2	ガラボウソックス製品化
西村 和弘	10/8 (土)	15:15 ~ 16:15	会議室 2	愛知豊橋の伝統前掛けとガラ紡
石田 正治	10/9 (日)	13:00 ~ 14:00	会議室 2	第 1 回内国勧業博覧会出品の綿紡機
中沢 賢	10/15 (土)	13:00 ~ 14:00	会議室 2	臥雲辰致とガラ紡
天野 武弘	10/16 (日)	13:00 ~ 14:00	会議室 2	三河ガラ紡の歴史・愛大ガラ紡動態展示
崔 裕眞	10/19 (水)	13:30 ~ 14:30	会議室 2	ANOTHER SPINNING INOVATION
天野 武弘	10/19 (水)	14:40 ~ 15:40	会議室 2	ガラ紡技術移転 (ラオス)
吉本 忍	10/22 (土)	13:30 ~ 14:30	会議室 2	蚕網織機 (もじり網織機) とその周辺
中村 晶子	10/22 (土)	14:40 ~ 15:40	会議室 2	堺織通の歴史とガラ紡
小松 芳郎	10/23 (日)	13:30 ~ 14:30	会議室 2	蚕網織機の話題
座談会	10/29 (土)	13:30 ~ 14:30	会議室 2 又は和室 1, 2	いまに受け継ぐ臥雲辰致の画期的発明 ーガラ紡の歴史的意義とこれからー 玉川寛治、天野武弘、石田正治、木全元隆、小松芳郎

愛知大学中部地方産業研究所研究員

天野武弘

1946年愛知県生まれ。愛知県内の工業高校機械科教諭を経て、現在は愛知大学中部地方産業研究所研究員、同大学で近代産業技術史等の講義とガラ紡織機の動態展示等を担当。三河で栄えたガラ紡を30年ほど前から産業遺産の観点で捉えて調査、研究を行っている。ほかに名古屋学芸大学、大同大学で非常勤講師、豊川市文化財保護審議会委員。



信大繊維名誉教授

中沢 賢

1937年長野県生まれ。2002年まで信州大学繊維学部繊維機械学科 (後の機能機械学科) 勤務。繊維機械学、機械力学等担当。信州大学名誉教授。紡績機械の制御構造に興味。ガラ紡の制御構造を研究、メカトロニクスガラ紡機を開発。



名古屋工業大学非常勤講師

石田正治

1949年愛知県生まれ、2006年名古屋大学大学院教育発達科学研究科博士課程修了。1976年愛知県公立学校教諭、2013年名古屋工業大学非常勤講師、現在に至る。主として行っている業務・研究は、高校工業科の専門教育研究、機械技術史、産業遺産研究。日本機械学会機械遺産委員会委員、日本産業教育学会理事、豊橋市「とよはしの匠」選考委員などを務めている。



堺市文化財課学芸員

中村晶子

1966年北海道生まれ。立命館大学文学部日本史学専攻卒業。1989年より堺市教育委員会で文化財保護 (美術・歴史・民俗) 担当学芸員として勤務、現在に至る。現在、吉本忍先生の指導のもと「堺織通記録作成・調査研究事業」プロジェクトを立ち上げ、堺織通の技術と歴史に関する調査研究をおこなっている。



松本市文書館特別専門員

小松芳郎

昭和25年生まれ。小学校教諭、長野県史常任編集委員、松本市史編さん室長、松本市文書館館長をつとめる。松本芸術文化協会地域文化賞受賞 (平成15年)。現在、信濃史学会会長、松本史談会会長、全国歴史資料保存利用機関連絡協議会参与、松本大学非常勤講師。著書『松本平からみた大逆事件』、『長野県の農業日記』、共著『長野県謎解き散歩』、『信州の近代遺産』、『幕末の信州』など。



有限会社エニシング代表

西村和弘

1973年広島生まれ。中央大学時代に1年間アメリカ留学。27歳で江崎グリコから独立後、唯一の産地・愛知県豊橋で作られる日本伝統の「前掛け」の製造販売を開始。アメリカ、イギリスを始め、世界各国に販売している。



立命館大学テクノロジー・マネジメント研究科准教授

崔 裕眞

1971年米国カリフォルニア州生まれ。1995年早稲田大学政経学部卒業後、英国 CASS ビジネススクール、サムスングループ会長戦略秘書室主任を経て、英国ケンブリッジ大学修士・博士号取得。一橋大学経済研究所・イノベーション研究センター特任講師・学習院大学非常勤講師を経て、2011年4月より立命館大学専任准教授。2015年より法人立命館国際連携室副室長・立命館稲盛経営哲学研究センター副センター長。



ヤマヤ株式会社代表

野村佳照

昭和27年、靴下の町・奈良県広陵町生まれ。ヤマヤ株式会社社長。オーガニックコットンの異業種グループ、協同組合エヌエス理事長。経営ポリシーは、人のためにも地球のためにもいいものづくり。



産業考古学会顧問 玉川寛治

1934年松本市で生まれる。52年松本深志高校卒業。57年東京農工大学繊維学部繊維工学科卒業。94年定年退職するまで37年間大東紡織株式会社勤務。繊維技術者。繊維技術史研究者。定年退職後、OEFCの委託でキルギス共和国の繊維産業の調査、タイの縫製工場の技術指導。東京国際大学産業考古学の非常勤講師。産業考古学会学会誌編集長・会長歴任。



国立民族学博物館名誉教

吉本 忍

1970年以来、世界各地で染織技術、染織品、織機などの調査研究をつづけている。専門は民族技術、民族美術・工芸。おもな著書は『世界の織機と織物』(国立民族学博物館)、『ジャワ更紗』(平凡社)、など。



コンサート

すくすく合奏団 ～バイオリンを多くの人々に広めるためのコンサート～

〈プログラム〉

カノン、ノクターン、G線上のアリア、花のワルツ
ジュピター、エトピリカ、ひまわり、さくら独唱 など



〈演奏スケジュール〉

10月8日(土) ①11:00-11:30 ②12:00-12:30 ③14:30-15:00
10月9日(日) ①11:00-11:30 ②12:30-13:00 ③14:00-14:30

セントラル愛知交響楽団メンバーによる

「ガラ紡コンサート」～弦楽四重奏・金管五重奏～

弦楽四重奏 (入場料 500円)

〈出演〉

ヴァイオリン/吉岡秀和・丹沢絵美
ヴィオラ/小中能会真、チェロ/本橋裕

〈プログラム〉

モーツァルト: アイネクライネナハトムジーク
エルガー: 愛の挨拶 他



〈演奏スケジュール〉

10月15日(土) ①11:00-12:00 ②14:30-15:30
10月16日(日) ③11:00-12:00 ④14:30-15:30

金管五重奏 (入場料無料)

〈出演〉

トランペット/村木純一、清水祐男
ホルン/山本雅士
トロンボーン/福田良正、森田和央

〈プログラム〉

デズニー映画より: ディズニーメドレー
R. ロジャーズ: サウンドオブミュージックメドレー 他



〈演奏スケジュール〉

10月15日(土) ①10:30-10:45 ②12:15-12:30 ③14:00 (講演終了から) 15分間
10月16日(日) ④10:30-10:45 ⑤12:15-12:30 ⑥14:00 (講演終了から) 15分間

講演・コンサートスケジュール 会期 2016年9月30日から10月30日

日	月	火	水	木	金	土
					9/30 開会	10/1 ミニコンサート
2 10:00-11:00 講演/小松芳郎 13:30-14:30 講演/玉川寛治 ミニコンサート	3 ミニコンサート	4 ミニコンサート	5 ミニコンサート	6 ミニコンサート	7 ミニコンサート	8 11:00-11:30 すくすく合奏団 12:00-12:30 すくすく合奏団 13:30-14:30 講演/野村佳照 14:30-15:00 すくすく合奏団 15:15-16:15 講演/西村和弘 ガラ紡運転
9 11:00-11:30 すくすく合奏団 12:30-13:00 すくすく合奏団 13:00-14:00 講演/石田正治 14:00-14:30 すくすく合奏団	10 ミニコンサート	11 ミニコンサート	12 ミニコンサート	13 ミニコンサート	14 ミニコンサート	15 10:30-10:45 金管五重奏 11:00-12:00 弦楽四重奏 12:15-12:30 金管五重奏 13:00-14:00 講演/中沢賢 14:00 頃-15 分間金管五重奏 14:30-15:30 弦楽四重奏 ガラ紡運転
16 10:30-10:45 金管五重奏 11:00-12:00 弦楽四重奏 12:15-12:30 金管五重奏 13:00-14:00 講演/天野武弘 14:00 頃-15 分間金管五重奏 14:30-15:30 弦楽四重奏 ガラ紡運転	17 ミニコンサート	18 ミニコンサート	19 13:30-14:30 講演/崔 裕眞 14:40-15:40 講演/天野武弘 ミニコンサート ガラ紡運転	20 ミニコンサート	21 ミニコンサート	22 13:30-14:30 講演/吉本 忍 14:40-15:40 講演/中村 晶子 ガラ紡運転 手紡ぎ手織り実演 ミニコンサート
23 13:30-14:30 講演/小松 芳郎 ガラ紡運転 手紡ぎ手織り実演 ミニコンサート	24 ミニコンサート	25 ミニコンサート	26 ミニコンサート	27 ミニコンサート	28 ミニコンサート	29 13:30 ~ 14:30 座談会 ミニコンサート ガラ紡運転
30 ミニコンサート ガラ紡運転	<p><出展協力> 堀金歴史民俗資料館 (安曇野市豊科郷土博物館)、安城市歴史博物館、堺市博物館、泉南市教育委員会 信州大学、愛知大学・中部地方産業研究所、愛知大学学生、名古屋学芸大学学生、工房木輪 NPO ガラ紡愛好会 (浜松)</p> <p><手紡ぎ手織り実演及び出展協力> 三河手織場、尾張木綿伝承会、松阪もめん手織り伝承グループゆうづる会</p> <p><ガラ紡製品出展> 木玉毛織株式会社、アンドウ株式会社、有限会社ファナビス</p>					

信州・松本

中町蔵の会館 (中町蔵シビック館)

[開館時間] 午前9:00~午後5:00 [休館日] 年末年始

〒390-0811 長野県松本市中央2丁目9番15号

TEL・FAX (0263) 36-3053

URL <http://www.mcci.or.jp/www/kurassic/> E-mail kurassic@po.mcci.or.jp

徒歩：松本駅より約10分 バス：松本電鉄タウンスニーカー東コース「蔵シビック館」下車

